

序号	试点单位
1	湖南新商业技术学院

说明：1. 案例
2. 案例

案例类型
案例特点

填写：招生招
应从试点工作

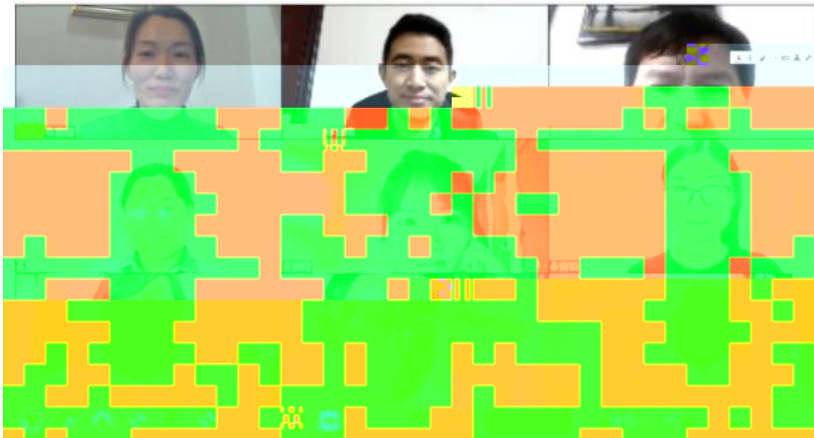
典型案例汇

案例名称	案例类型
疫一徒制	三教改革
新高学徒	人才培养

币资队伍、三教改革、
推广价值上进行描述，

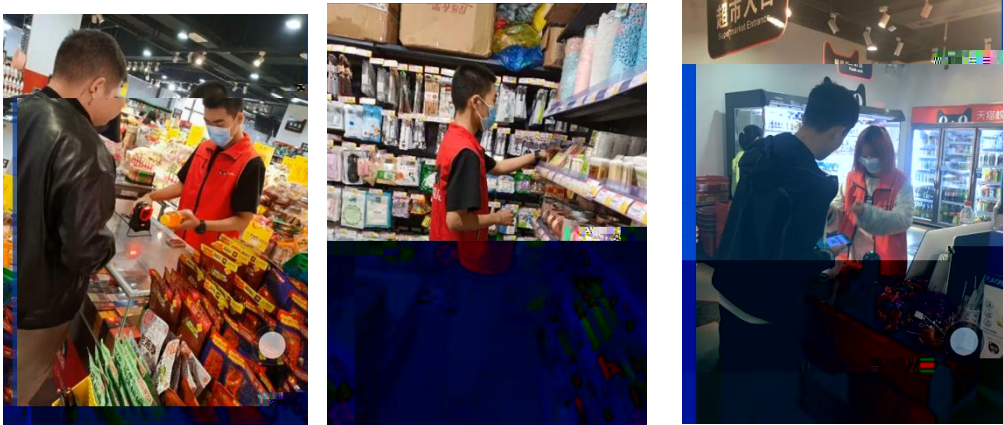
学，采用线 投身学习， 学习与抗疫
学模式 人才培养模
程 “双导师”
生素质 作方式

2020





2



3

19统计与会计3

签到 问卷 抢答 选人 评分 测验 活动库

抢答 03-10 16:40

调查时间和调查期限的含义,其区别是什么?

抢答时间: 03-10 16:40:00

2、调查单位与填报单位的关系是(C)。A、二者是一致的B、二者有时是一致的C、二者没有关系D、调查单位大于...

调查项目是什么?
选人 03-10 16:40:00

某市规定2019年工业经济活动成果年报呈报时间是2020年1月31日,其调查时间为()。
抢答 03-10 16:40:00

调查单位和填报单位的关系是()。
调查项目是()。
调查时间是()。
调查期限是()。

()。

5. 按调查对象的范围分为()、()、()。

抢答 03-10 16:40:57

(调查互动)

